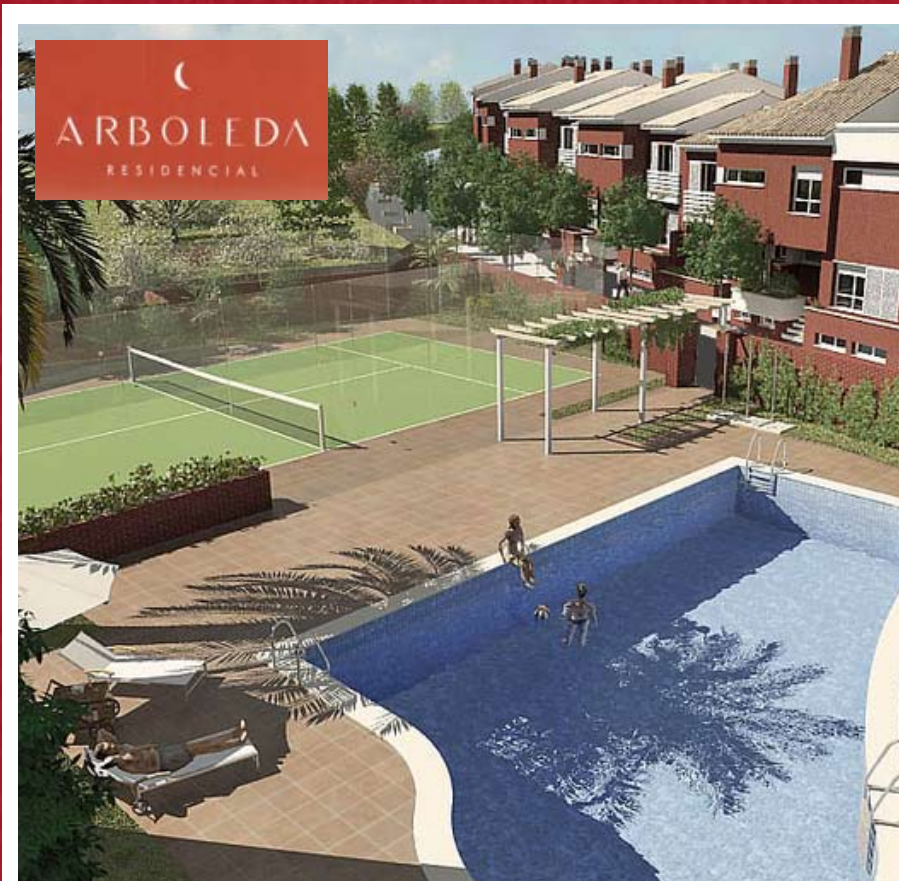


# Plan + Familia



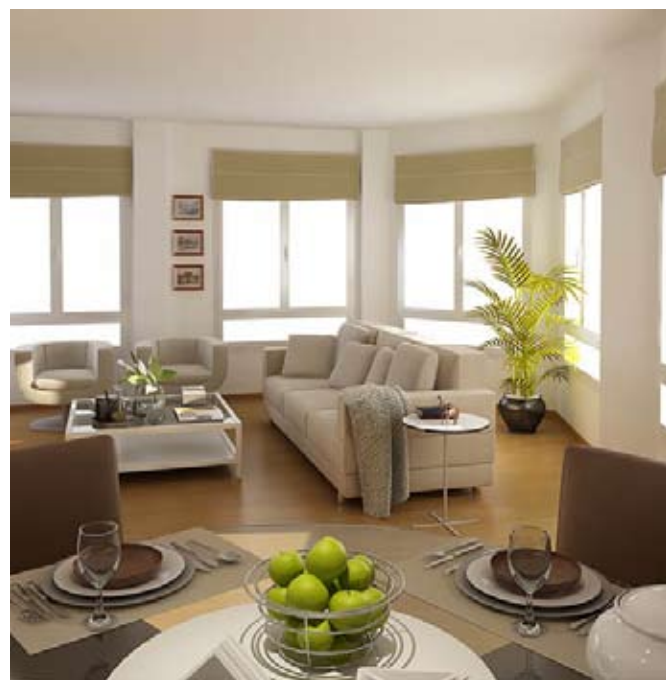
*Calidad de vida para mi familia al mejor precio*

La promotora **Belac** y la **Asociación de Familias Numerosas de Granada** apoyan a las familias numerosas, con un **DESCUENTO DEL 14%** en su promoción **RESIDENCIAL ARBOLEDA**

**Belac**  
*Hacemos bien las cosas ✓*

# Plan + Familia

Un espacio único  
para toda la familia



Gran salón muy luminoso



Hasta 5 dormitorios

## RESIDENCIAL ARBOLEDA

Nos encontrarás a la entrada de Jun, junto a Parque Comercial Kinépolis y nuevo IKEA.

Primera fase a entregar en septiembre de 2009. Casa piloto a partir del mes de abril.

Viviendas unifamiliares adosadas, rodeadas de avenidas peatonales sin tráfico y a cinco minutos del centro de Granada.

Dotadas de las mejores calidades, muy luminosas y amplias, de 3 a 5 dormitorios. Zonas comunes con jardín, piscina y pádel. Con climatización, calefacción, tarima flotante, carpintería interior lacada en blanco y armarios empotrados en todas las habitaciones.



Amplio Patio



Garaje



Las mejores calidades

# Descuento del 14%

**Belac** ayuda a que tu familia crezca a través del *Plan + Familia* y la **Asociación de Familias Numerosas de Granada**. **Belac** te ofrece un **descuento del 14%** en todas sus viviendas del RESIDENCIAL ARBOLEDA, viviendas desde 290.000 € con un ahorro de hasta 7.200 €.

## Forma de Pago

- 10% Del precio a la firma del contrato privado de compraventa.
- El resto a la firma de la escritura mediante subrogación en la hipoteca que grava el inmueble.

## Financiación

- Con UNICAJA A 25, 30 Y 35 años (Este último sólo para menores de 40 años).
- Interés: euribor + 0,40%
- Requisitos:
  1. Domiciliación de nomina en UNICAJA.
  2. Contratación de un seguro hogar.
  3. Contratación de un seguro de vida.



Para beneficiarse de esta reducción en el precio, es necesaria la acreditación de familia numerosa asociada, mediante la presentación del correspondiente carné de socio.

**Belac**  
Hacemos bien las cosas ✓

# Plan + Familia

Si quieres mas información llámanos al 958267832

o visita nuestra web [www.belac.es](http://www.belac.es)



Avenidas amplias y jardineadas



Cocina familiar



Piscina y pistas de pádel



Excelentes calidades

  
Belac  
Hacemos bien las cosas ✓